

URBAN  
RESIDENCES  
ZÜRICH



# Attika- wohnung

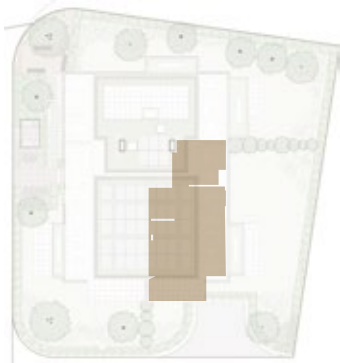
401



Geschoss	Attika
Zimmer	3.5
Wohnfläche*	ca. 118.0 m <sup>2</sup>
Balkon	ca. 18.0 m <sup>2</sup>
Keller	ca. 7.0 m <sup>2</sup>

\* Inkl. Innenwänden, exkl. Schächten und Aussenwänden

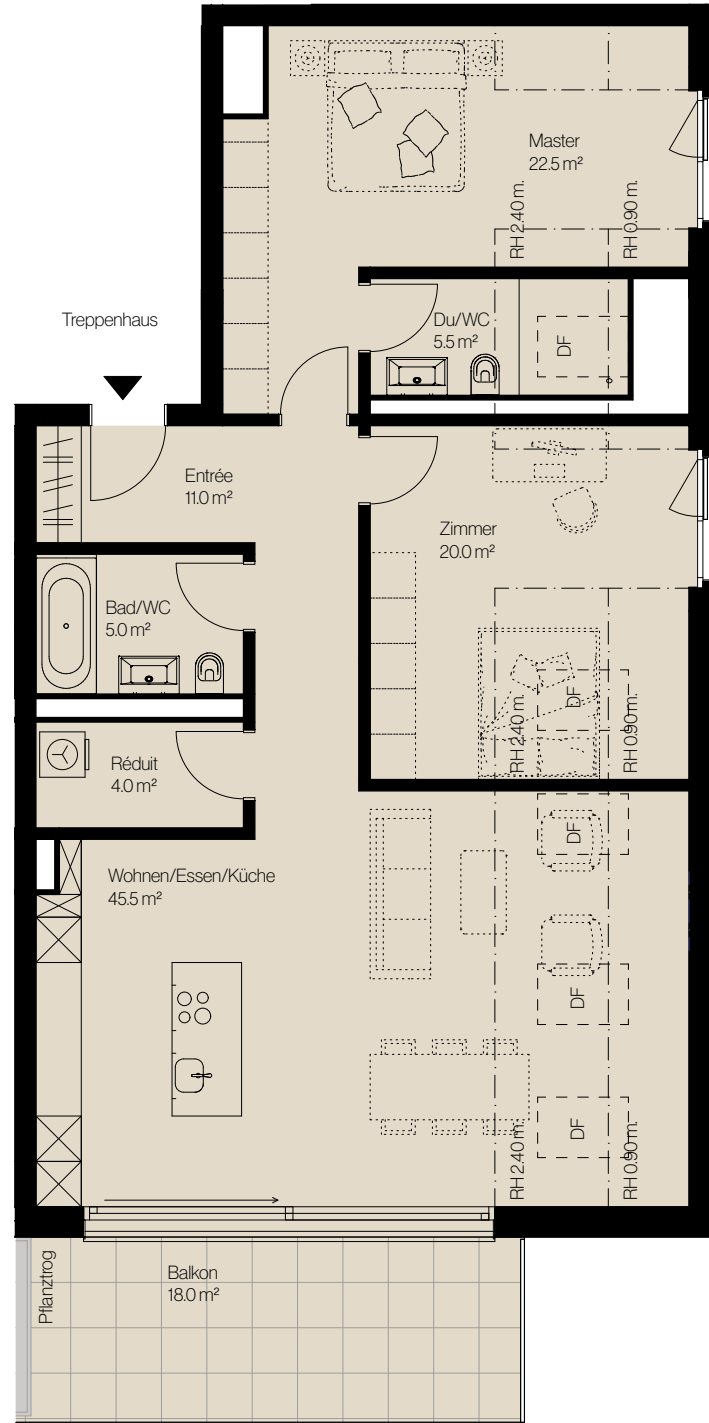
URBAN  
RESIDENCES  
ZÜRICH



Attika-  
wohnung  
401

Attika

Massstab 1:100

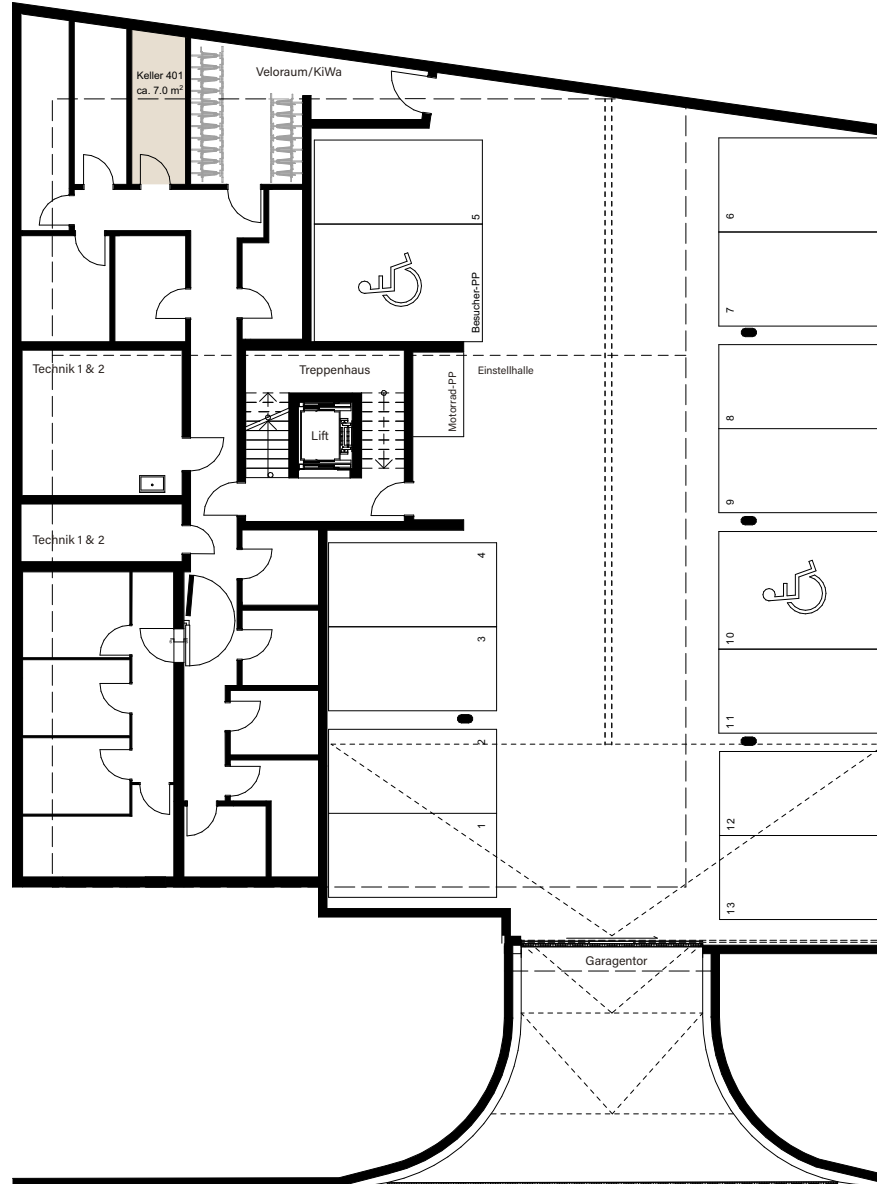


URBAN  
RESIDENCES  
ZÜRICH



Attika-  
wohnung  
401

Untergeschoss



Massstab 1:150



# Beratung & Verkauf

# KM•P

A JULIUS BAER GROUP COMPANY

Kuoni Mueller & Partner AG

Schweizergasse 21

8001 Zürich

Tel +41 43 344 65 00

[residential@kmp.ch](mailto:residential@kmp.ch)

[kmp.ch](http://kmp.ch)

Die Quadratmeter-Angaben in diesen Plänen bezeichnen die Wohnfläche, also die Fläche innerhalb der Wohnung inklusive Wintergarten und Innenwände, exklusive Schächte und Aussenwände.  
Die effektive Wohnfläche kann von den Angaben in den Plänen abweichen. Änderungen vorbehalten.